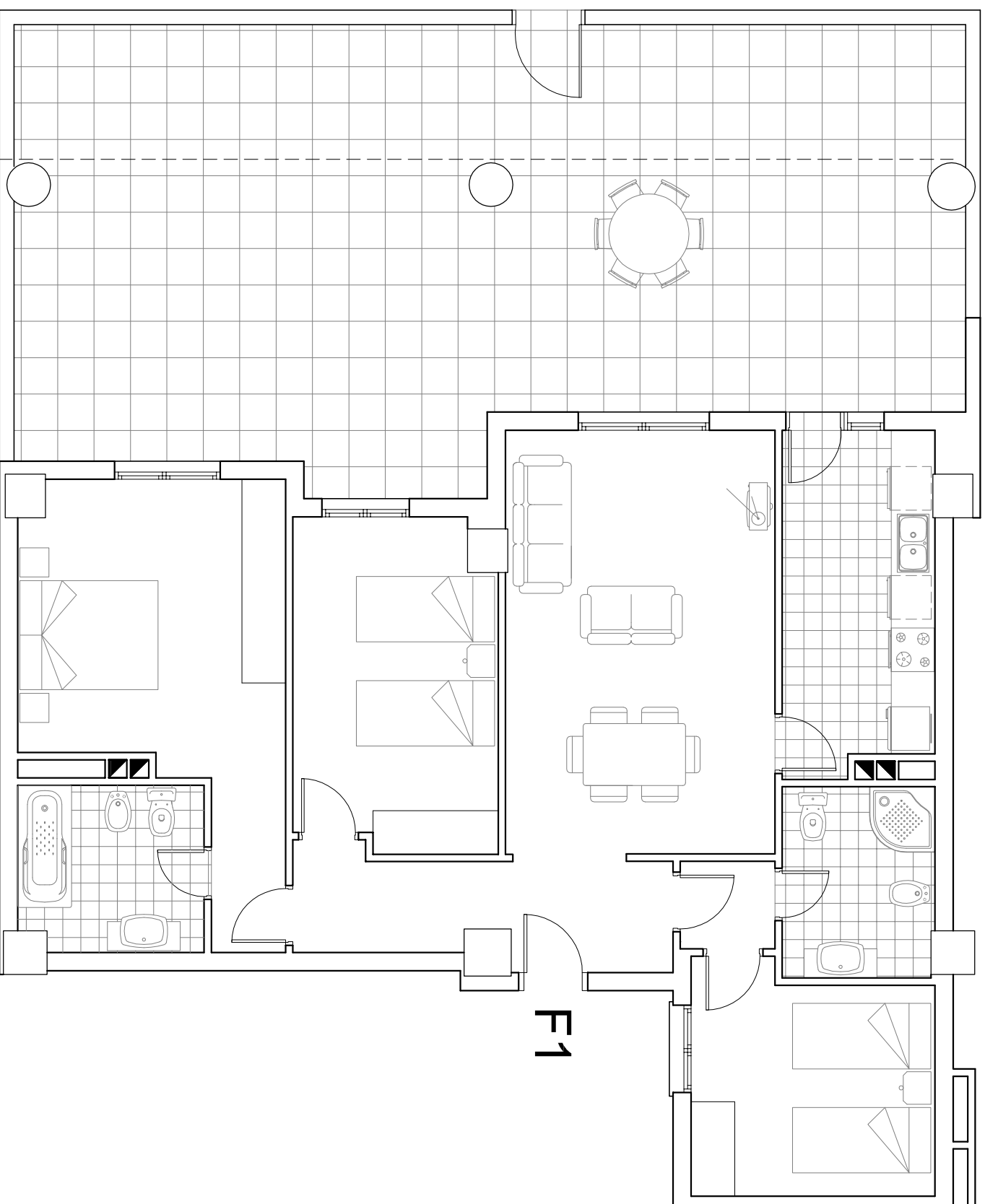


SUP. CONSTRUIDA  
Vivienda: 100.00 m<sup>2</sup>  
Terraza: 79.50 m<sup>2</sup>



**COMPLEJO RESIDENCIAL MARINA AZUL II.  
151 APARTAMENTOS - GARAJE - PISCINA CUBIERTA.**

Situación: PARCELA A. URBANIZACIÓN MARINA AZUL

Municipio: PLAYA TAVERNES DE LA VALLDIGNA

Promotor:  
MARINA AZUL, S.A.

Plano de: DISTRIBUCIÓN TIPO F1. PLANTA 1ª. TORRE C

El Arquitecto:

Amparo-Irene Carrió España